

IntelliCharge.AI Vejledning: Tilpas dit anlæg



DENNE GUIDE DÆKKER:

- Tilpasningsmuligheder i IntelliCharge.AI
- Sådan justerer du anlægsindstillinger
- Anbefalede indstillinger til forskellige anlægsformål

TILPASNINGSMULIGHEDER

Du kan tilpasse følgende:

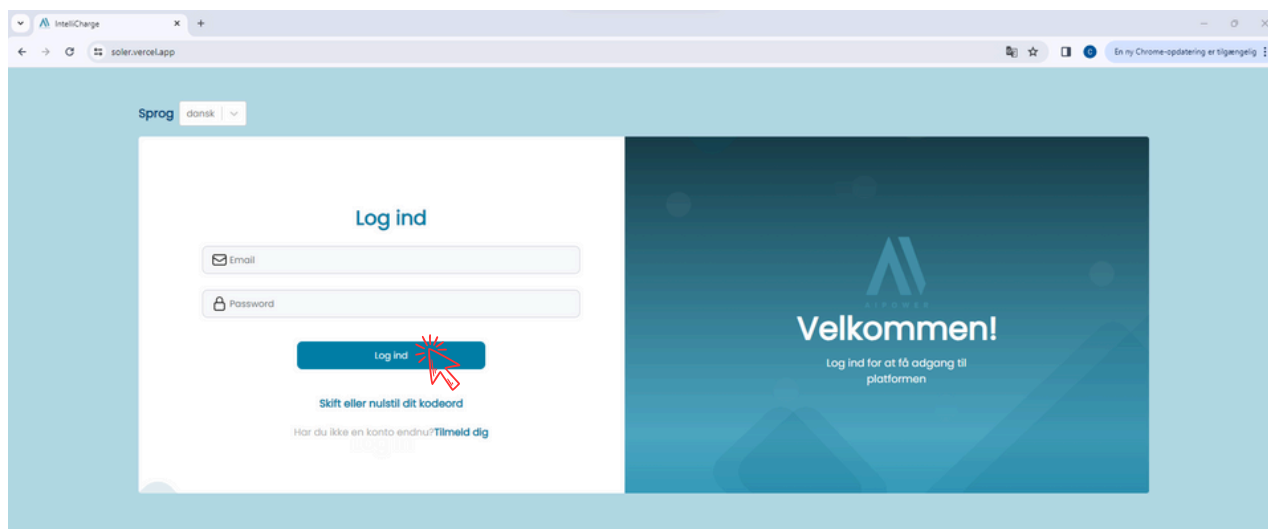
- Valuta og omkostninger ved køb og salg af energi
- Mulighed for aktivt at sælge energi fra batteriet
- Mulighed for at undgå eksport af energi ved negative priser
- Maksimal og minimum batteri SOC (kapacitetsforbrug)
- Minimum batteri SOC efter salg
- Maksimal opladnings- og afladningshastighed

REDIGER DIT ANLÆG:

TRIN 1: LOG IND PÅ INTELLICHARGE.AI

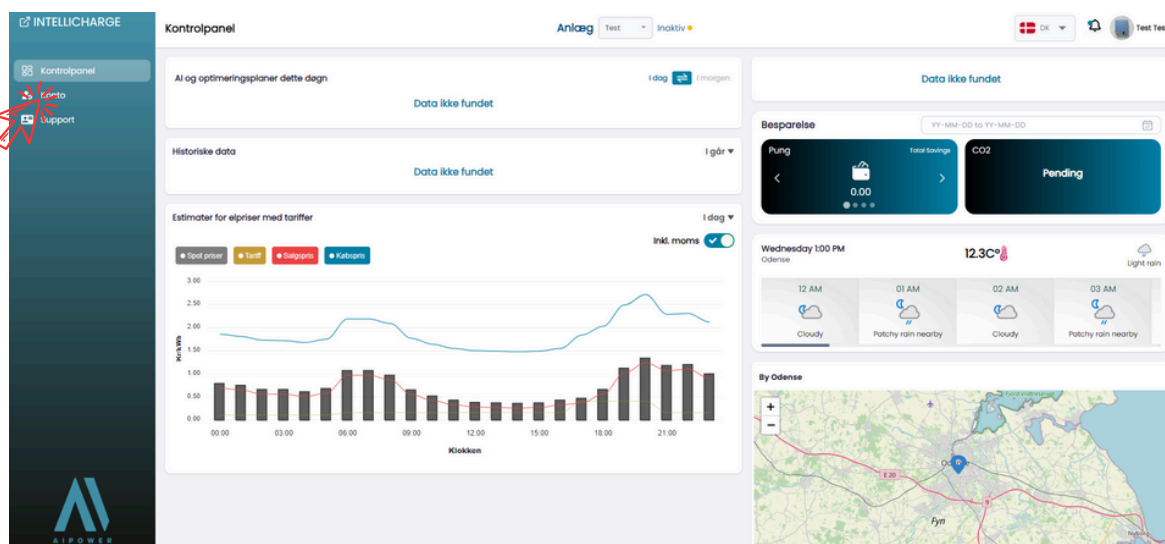
Gå til <https://app.intellicharge.ai>

Udfyld loginoplysninger og tryk på 'Log ind.'

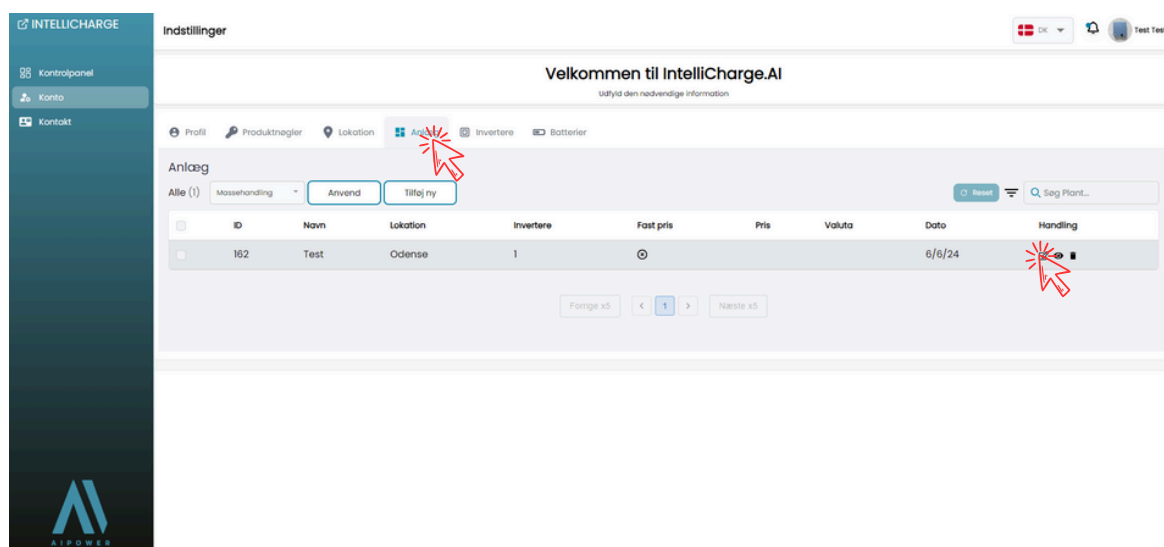


IntelliCharge.AI Vejledning: Tilpas dit anlæg

REDIGER DIT ANLÆG:
TRIN 2: GÅ TIL 'KONTO' SEKTIONEN

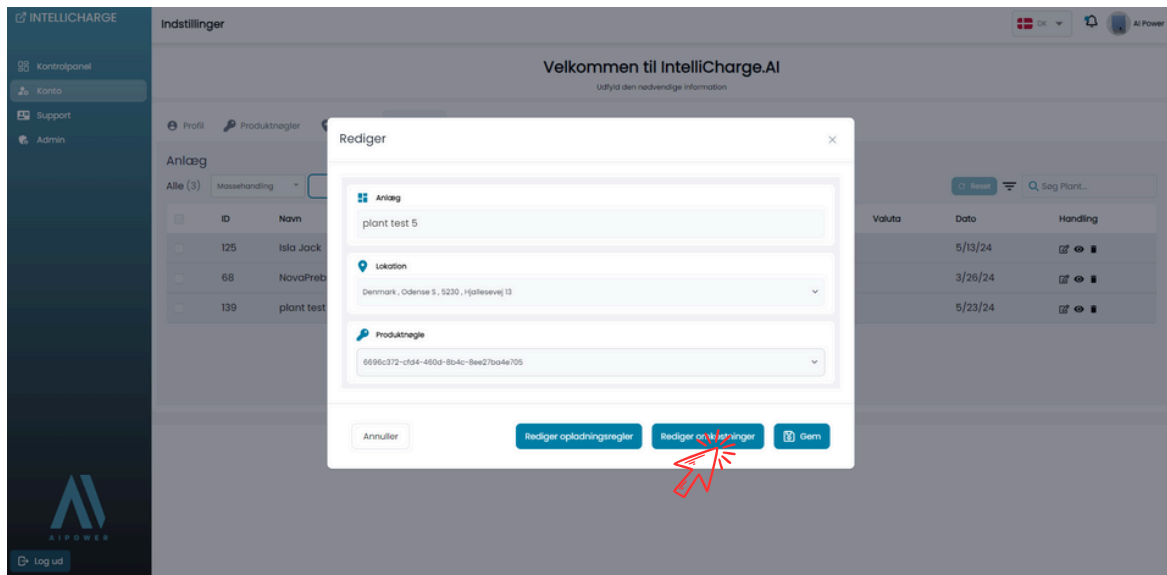


REDIGER DIT ANLÆG:
TRIN 3: GÅ TIL UNDERAFSNITTET 'ANLÆG' OG TRYK PÅ 'REDIGER' UNDER HANDLING



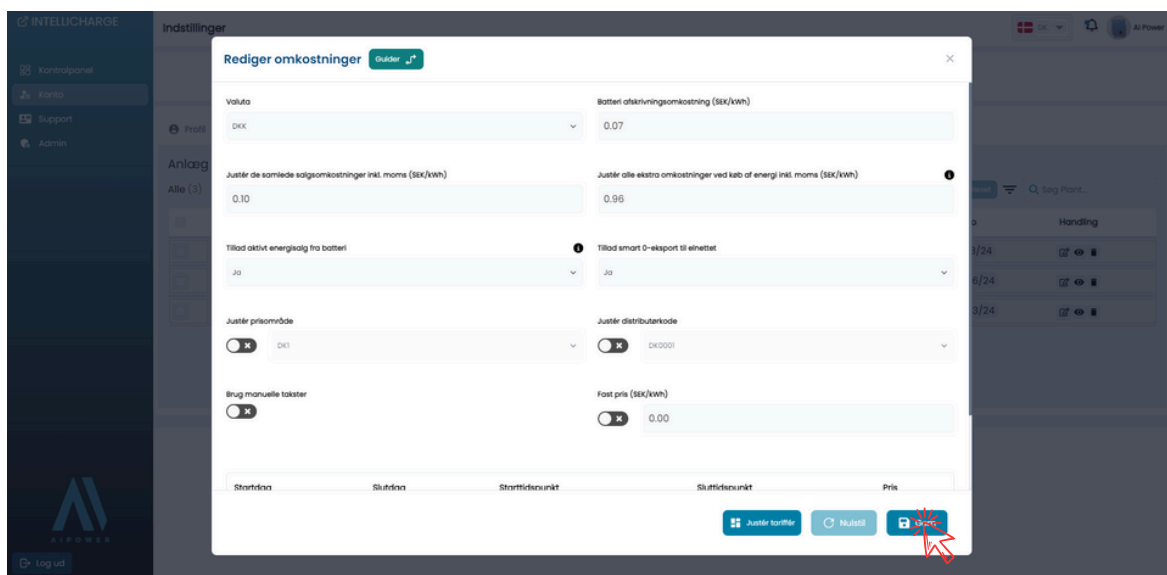
IntelliCharge.AI Vejledning: Tilpas dit anlæg

REDIGER DIT ANLÆG: TRIN 4: REDIGER OMKOSTNINGER



Her kan du redigere følgende:

- Valuta og omkostninger ved køb og salg af energi
- Mulighed for aktivt at sælge energi fra batteriet
- Mulighed for at undgå eksport af energi ved negative priser



Tryk på det valgte felt for at redigere og bekræft ved at klikke på 'Gem.'

IntelliCharge.AI Vejledning: Tilpas dit anlæg



OMKRING OMKOSTNINGER: REDIGER BATTERI AFSKRIVINGSOMKOSTNING

Du behøver ikke redigere dette, da hvert registreret system er forudindstillet med en standardværdi.

Hvordan beregnes afskrivningsomkostningen på dit batteri?

Eksempel:

Batteri pris: 2000 kr/kWh

Cykluser i garantiperioden: 6000

Forventet SoC efter garanti: 80%

Afskrivningen er 20% (100% - forventet SoC efter garanti).

20% af 2000 = 400 kr

Divideret med 6000 cykluser = **0.07 kr/kWh**

OMKRING OMKOSTNINGER: JUSTÉR DE SAMLEDE SALGSOMKOSTNINGER INKL. MOMS

Hvert registreret system er forudindstillet med en standardværdi på 0.10 kr/kWh, som er meget konservativ, men du må gerne justere dette ifølge din virkelighed.

Når du sælger din strøm, bliver du betalt den aktuelle spotpris pr. kWh. Denne spotpris bliver dog reduceret af tariffer og gebyrer. Følgende fradrag foretages fra spotprisen:

- Energinets indfødningspris: Denne afhænger af adressen for solcelleanlægget og kan variere mellem -0.00375 kr/kWh og 0.01125 kr/kWh inkl. moms. Se hvilket område din bolig ligger i her: [Aktuelle tariffer fra Energinet](#).
- Netselskabets indfødningsstarif: Denne afhænger af netselskabet og adressen for solcelleanlægget. I eksemplet bruges tariffer for netselskaber, som kan variere mellem -0.002 kr. og -0.02 kr./kWh.
- Balanceafgift: Fastsættes af produktionsleverandøren. I eksemplet bruges balanceafgifter, som kan variere mellem -0.01 kr. og -0.05 kr./kWh.

Samlede fradrag

Tariftyp	Beløb (kr./kWh)
Energinets indfødningspris	-0,00375 kr. til 0,01125 kr.
Energinets balancetarif	-0,003 kr.
Netselskabets indfødningsstarif	-0,002 kr. til -0,02 kr.
Balanceafgift (fastsat af produktionsleverandør)	-0,01 kr. til -0,05 kr.
Samlede fradrag	-0,01875 kr. til -0,08425 kr.

IntelliCharge.AI Vejledning: Tilpas dit anlæg



OMKRING OMKOSTNINGER: JUSTÉR DE SAMLEDE SALGSOMKOSTNINGER INKL. MOMS

Eksempel på salg af el fra solceller

Beløbstype	Beløb (kr./kWh)
Spotpris (ekskl. moms)	0,78 kr.
Samlede fradrag	-0,03585 kr. til -0,08425 kr.
Udbetalt pris	0,69575 kr. til 0,74415 kr.

Flere elselskaber fungerer også som produktionsleverandører. Du skal typisk betale en **balanceafgift til din leverandør**.

Her er en oversigt over de nuværende produktionsleverandører i Danmark og de balanceafgifter, du skal betale:

Produktionsleverandør	Balanceafgift
Vindstød	0,01 kr. pr. kWh
Nettopower	0,04 kr. pr. kWh
Jysk Energi	0,025 kr. pr. kWh
Modstrøm Danmark	0,05 kr. pr. kWh
Energy Nordic	0,03 kr. pr. kWh
Andel Energi	0,0375 kr. pr. kWh
Energi Fyn	0,0375 kr. pr. kWh

Bemærk: Balanceafgifter kan ændre sig og varierer fra leverandør til leverandør. Tjek altid med din leverandør for de nyeste priser.

Dette skulle give dig en klar forståelse af omkostningerne ved at eksportere strøm fra din private solcelleinstallation til elnettet.

OMKRING OMKOSTNINGER: JUSTÉR ALLE EKSTRA OMKOSTNINGER VED KØB AF ENERGI INKL. MOMS

Når du importerer energi fra elnettet, betaler du normalt spotpris, tariff, og andre omkostninger, som statsafgiften.

Alle systemer har en forudindstillet værdi på **0.96 kr/kWh**, som svarer til statsafgiften.

Redigere dine omkostninger ved køb af energi og tilføj **alle omkostninger bortset fra spotpris og tariff** i dette felt.

IntelliCharge.AI Vejledning: Tilpas dit anlæg



OMKRING OMKOSTNINGER: TILLAD AKTIVT ENERGISALG FRA BATTERI

Vores system kan maksimere indtægterne ved at købe strøm billigt og sælge overskudsenergi til elnettet i perioder med høje priser, og eksporterer strøm fra dit batteri, for at sikre plads til egen "gratis" solenergi den kommende dag.

Ønsker du dette?

Hvis ja, så tillad aktivt energisalg.

Anbefalet indstilling:

Nødstrømsanlæg: Nej

Konservativ: Ja

Indtjeningsmaksimering: Ja

OMKRING OMKOSTNINGER: TILLAD SMART 0-EKSPORT TIL ELNETTET

Systemet kan begrænse at sende energi til elnettet i perioder med negative priser for at undgå, at du taber penge på dit anlæg. Ønsker du dette?

Hvis ja, så tillad smart 0-export.

Vær opmærksom på, at nogle systemer kan opleve en lille import på cirka 300W, når 0-export er aktiv. Der er en løsning til T2- og T3-invertere. Hvis du observerer dette problem, så send os en besked, og vi vil justere indstillingerne for dig.

Anbefalet indstilling:

Nødstrømsanlæg: Nej

Konservativ: Ja

Indtjeningsmaksimering: Ja

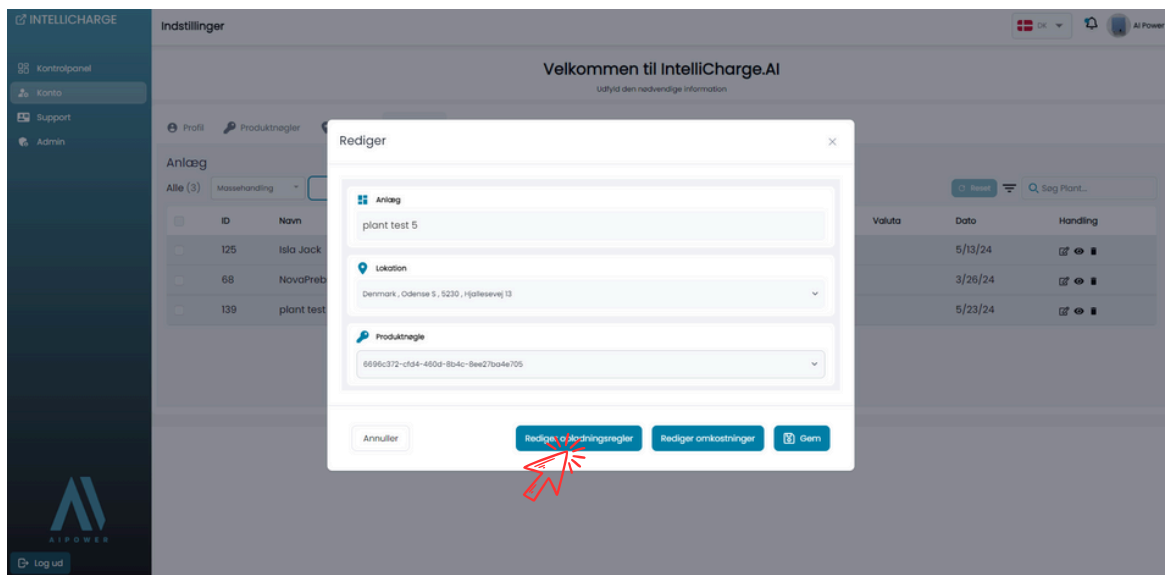
OMKRING OMKOSTNINGER: FAST PRIS

Har du en specifik aftale med din energileverandør, som inkluderer en fast pris på energi uanset tidspunktet på dagen, skal du justere din spotpris her.

Vi anbefaler ikke at ændre indstillingerne for prisområde, distributørkode og manuelle takster, da alle disse indstillinger automatisk tilpasses baseret på din lokation. Ændrer du disse indstillinger på en forkert måde, kan det resultere i afbrydelse af vores service.

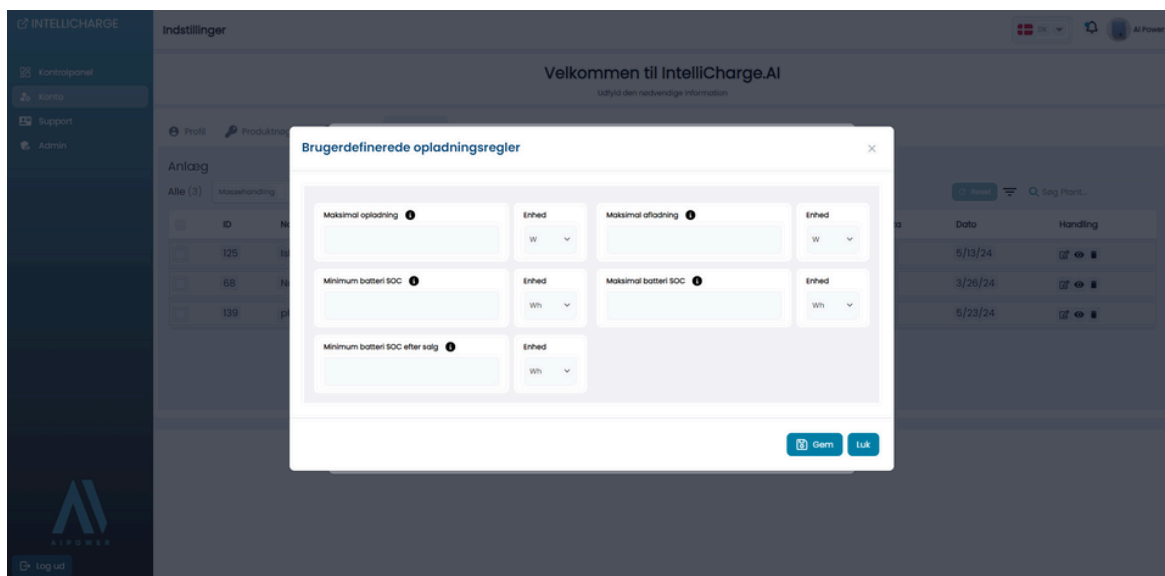
IntelliCharge.AI Vejledning: Tilpas dit anlæg

REDIGER DIT ANLÆG: TRIN 5: REDIGER OPLADNINGSREGLER



Her kan du redigere følgende:

- Maksimal og minimal batteri SOC (kapacitetsforbrug)
- Minimal batteri SOC efter salg
- Maksimal opladnings- og afladningshastighed



IntelliCharge.AI Vejledning: Tilpas dit anlæg



REDIGER DIT ANLÆG: TRIN 5: REDIGER OPLADNINGSREGLER

Du behøver ikke redigere noget i denne sektion, så kører systemet med sine standardindstillinger.

Hvert felt kan redigeres enten i % eller W/Wh. Vi anbefaler at bruge % indstillingerne.

Hver ændring, du foretager, vil blive set af systemet som en ekstra regel, og når det er muligt, vil systemet opføre sig i overensstemmelse med disse regler. Hvis du tilføjer en regel, der er i modstrid med hovedreglen (for eksempel at sætte maksimal værdi til 110%), vil systemet ignorere din regel.

REDIGER OPLADNINGSREGLER: MAKSIMAL OG MINIMUM BATTERI SOC

Denne indstilling justerer, hvor stor en del af din batterikapacitet der kan bruges.

Standardindstillingerne er:
Minimum batteri SOC: 10%
Maksimum batteri SOC: 100%

Ønsker du altid at have lidt mere energi tilgængelig på dit batteri? Så øg minimum SOC-indstillingen.

Anbefalet indstilling på minimum SOC:

Nødstrømsanlæg: 40%
Konservativ: 15%
Indtjeningsmaksimering: 10%

REDIGER OPLADNINGSREGLER: MINIMUM BATTERI SOC EFTER SALG

Denne indstilling fortæller systemet, hvor meget batteriets SOC der skal forblive tilgængelig efter aktivt salg fra batteriet.

Standardindstillingen er 10%.

Anbefalet indstilling på minimum SOC efter salg:

Nødstrømsanlæg: bruges ikke
Konservativ: 30%
Indtjeningsmaksimering: 10%

Vi anbefaler ikke at redigere den Maksimal opladnings- og afladningshastighed. Standard indstillingen er 100% på opladningshastighed og 90% på afladningshastighed.

IntelliCharge.AI Vejledning: Tilpas dit anlæg



ANBEFALEDE INDSTILLINGER TIL FORSKELLIGE ANLÆGSFORMÅL: NØDSTRØMSANLÆG

Er dit hovedmål altid at have nok energi lagret på dit batteri?

Så anbefaler vi disse indstillinger:

Tillad aktivt energisalg fra batteri: Nej
Tillad smart 0-eksport til elnettet: Nej
Minimum batteri SOC: 40%

ANBEFALEDE INDSTILLINGER TIL FORSKELLIGE ANLÆGSFORMÅL: KONSERVATIV ANLÆG

Er dit mål at finde en balance mellem en selvforsynende anlæg og at generere ekstra indkomst ved at sælge overskydende energi på det bedste tidspunkt?

Følg vores anbefaling:

Tillad aktivt energisalg fra batteri: Ja
Tillad smart 0-eksport til elnettet: Ja
Minimum batteri SOC: 15%
Minimum batteri SOC efter salg: 30%

ANBEFALEDE INDSTILLINGER TIL FORSKELLIGE ANLÆGSFORMÅL: INDTJENINGSMAXIMERING ANLÆG

Er du interesseret i at maksimere de økonomiske gevinster fra dit system?

Vi anbefaler følgende:

Tillad aktivt energisalg fra batteri: Ja
Tillad smart 0-eksport til elnettet: Ja

Behold de resterende indstillinger som de er, og vores system vil gøre sit bedste for at optimere dit anlæg, så du tjener så meget som muligt.