

Fördelar med IntelliCharge.AI:



Ai-baserad optimering

IntelliCharge.AI optimerar laddningsplaner i realtid baserat på elpriser, tariffer, väderprognoser och konsumtionsmönster. Detta säkerställer precisa och personliga planer för maximal energibesparing.



Helt automatisk energistyrning

Med version 2 av IntelliCharge.AI introduceras fullautomatisk energistyrning inom bara 48 timmar efter installation, vilket sätter en ny standard för snabb och effektiv energioptimering.



Besparingar och hållbar energi

IntelliCharge.AI reducerar energikostnaderna med upp till 30%, minskar CO₂-utsläppen med upp till 30% och främjar därmed systemets hållbara energi och miljöskydd.



Användarvänlig kontrollpanel

IntelliCharge.AI ger tillgång till all väsentlig information via vårt användarvänliga kontrollpanel, vilket möjliggör uppföljning av AI-planer samt energiförbrukning och CO₂-besparingar.

Vägledning: Uppstart med IntelliCharge.AI

Så säkerställs en problemfri start med IntelliCharge.AI.

1. Skapa ett konto på följande länk:

www.intellicharge.ai och klicka på Registrera dig (Kontrollera e-postinkorgen och klicka på länken för att bekräfta användarens e-postadress)

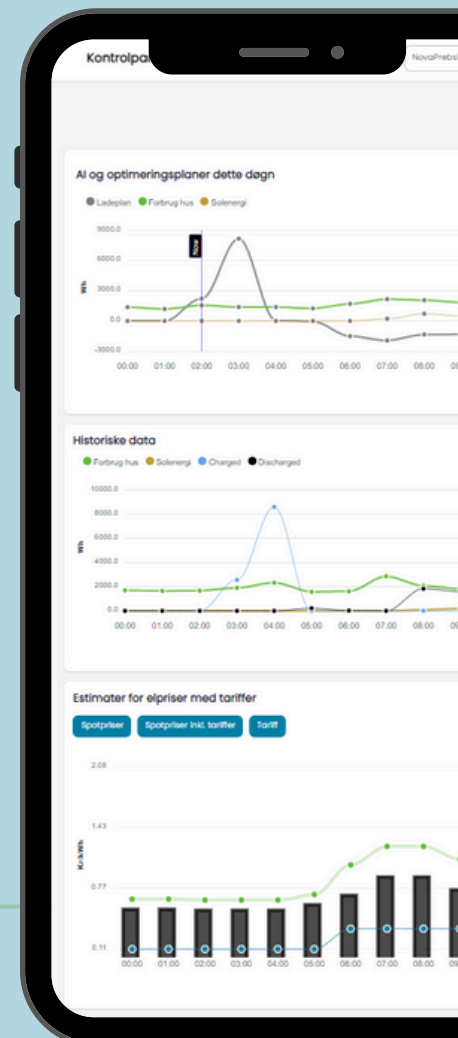
2. Slutför registreringen genom att ange produktnyckel*, systemets adress och följande information om anläggningen:

- Växelriktaremodell
- Serienummer på växelriktare
- Batterimodel
- Antal batterimoduler

Användaren har nu åtkomst till IntelliCharge.AI.

*Aktivering av produktnyckeln kan ske både under installationen eller senare.

Använd vår snabbguide för att enkelt komma igång.

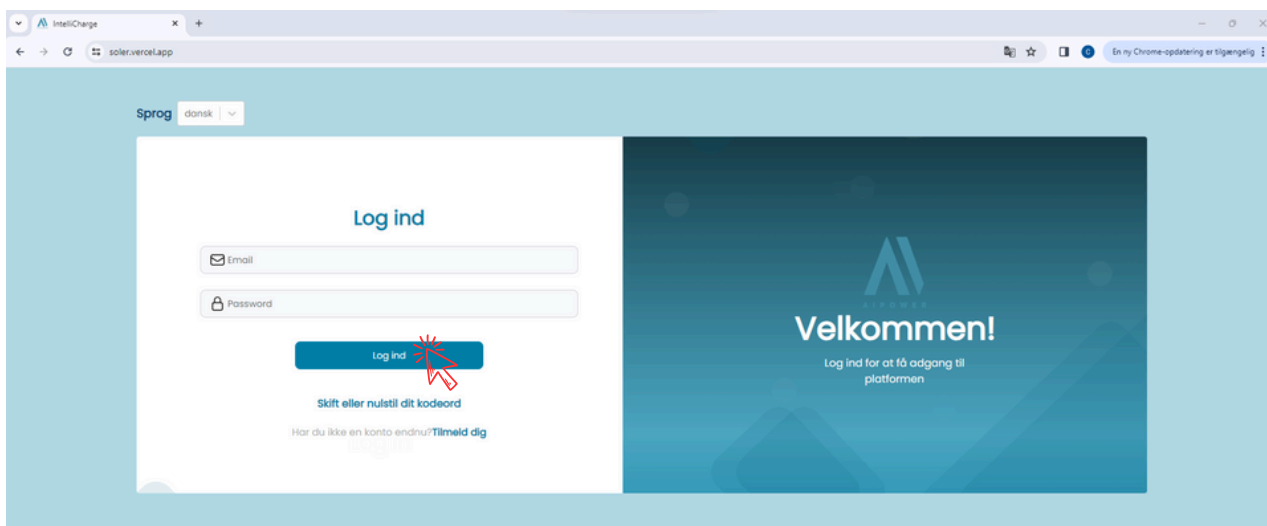


För mer information, besök vår hemsida eller kontakta oss.

AKTIVERING AV PRODUKTNYCKEL

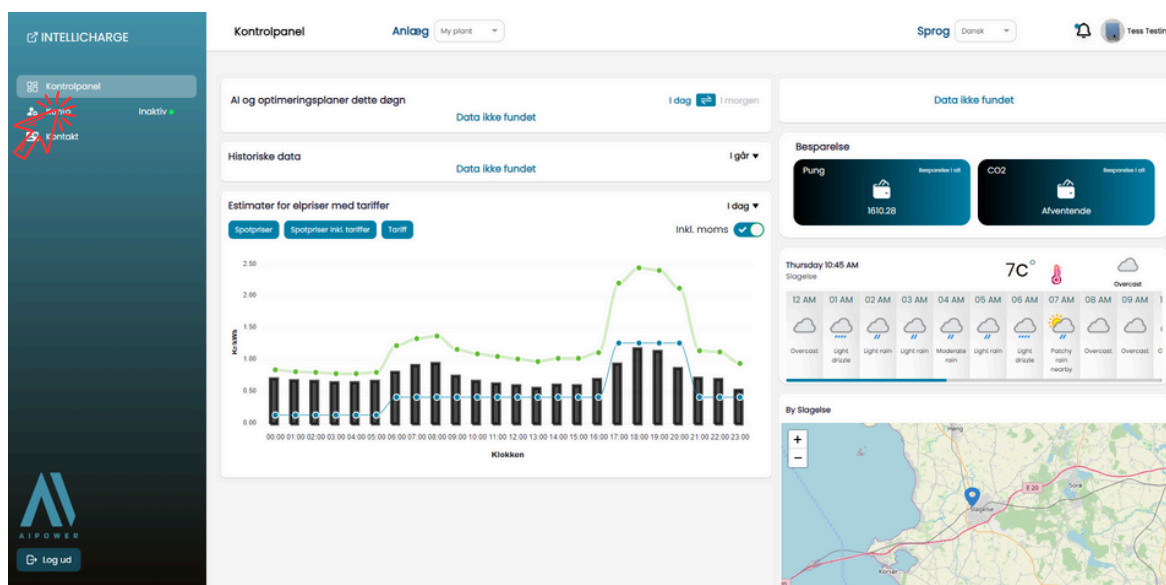
Steg 1: Logga in på IntelliCharge.AI:

Gå till <https://app.intellicharge.ai>
Fyll i dina uppgifter och tryck på 'Logga in.'



AKTIVERING AV PRODUKTNYCKEL

Steg 2: Gå till 'Konto' sektionen



För mer information, besök vår hemsida eller kontakta oss.

Trekanten 16, 4200
Slagelse, Danmark

info@intellicharge.ai
www.intellicharge.ai

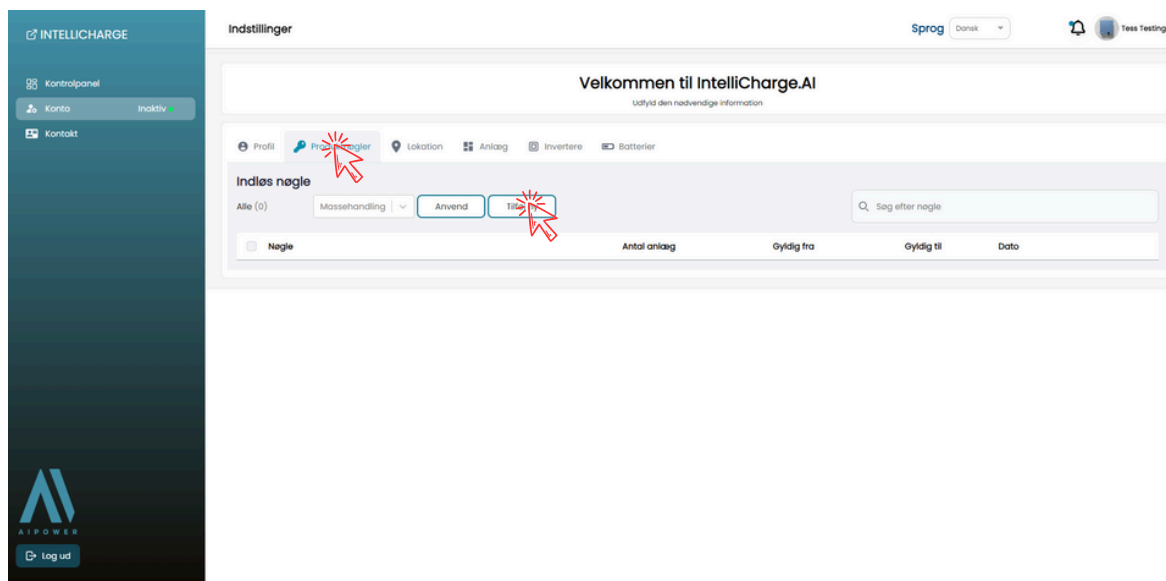
+ 45 26 25 82 22

Senast uppdaterat d. 30.5.2024

AKTIVERING AV PRODUKTNYCKEL

Steg 3: Aktivera produktnyckeln i sektionen 'Produktnyckel'.

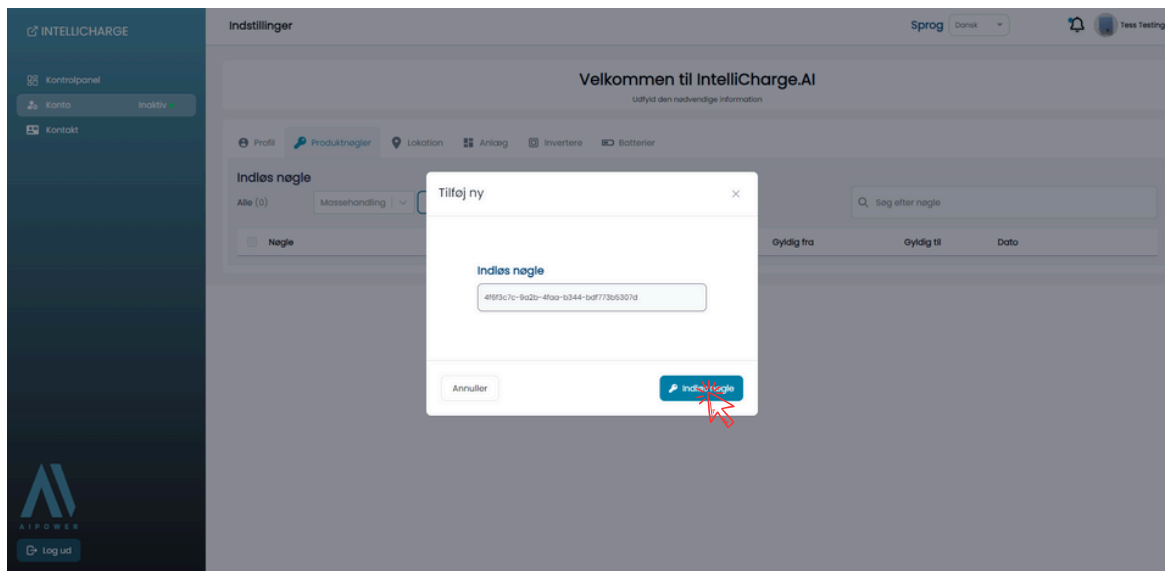
I Kontoinställningar kan man bland annat **aktivera produktnycklar**.
Tryck först på 'Produktnyckel' och därefter på 'Lägg till ny'.



AKTIVERING AV PRODUKTNYCKEL

Steg 4: Skriv in produktnyckel

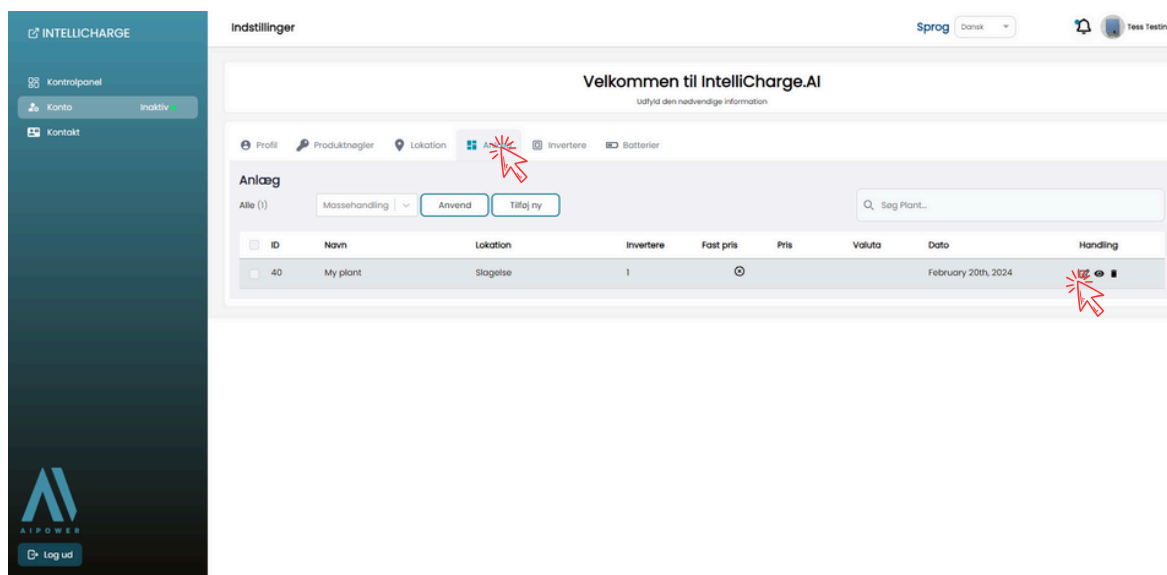
Ange nu produktnyckeln och tryck på 'Lös in nyckel'.



AKTIVERING AV PRODUKTNYCKEL

Steg 5: Redigera anläggning

Gå till 'Anläggning' och tryck 'Redigera' under 'Handling.'

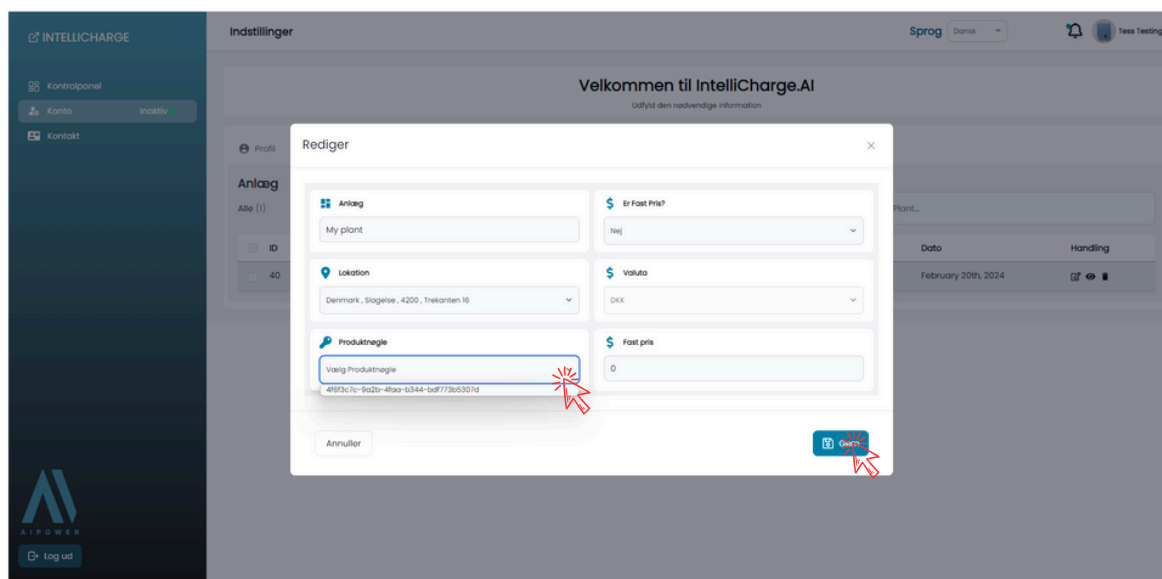


The screenshot shows the 'Indstillinger' page in the IntelliCharge.AI interface. The main heading is 'Velkommen til IntelliCharge.AI'. Below it, there are navigation tabs: 'Profil', 'Produkt nøgler', 'Lokation', 'Invertere', and 'Batterier'. The 'Anlæg' section is active, displaying a table with columns: ID, Navn, Lokation, Invertere, Fast pris, Pris, Valuta, Dato, and Handling. A table row is visible with ID 40, Navn 'My plant', Lokation 'Slagelse', Invertere '1', Fast pris '⊙', Pris, Valuta, Dato 'February 20th, 2024', and Handling. A red arrow points to the 'Redigera' icon in the Handling column. Another red arrow points to the 'Anvend' button in the 'Anlæg' section.

AKTIVERING AV PRODUKTNYCKEL

Steg 6: Lägg till produktnyckel till anläggning

Välj din produktnyckel i menyn och bekräfta genom att trycka på 'Spara.'



The screenshot shows the 'Rediger' dialog box in the IntelliCharge.AI interface. The dialog box has a title 'Rediger' and a close button 'X'. It contains several fields: 'Anlæg' (My plant), 'Lokation' (Denmark, Slagelse, 4200, Trekanten 16), 'Produkt nøgle' (Vælg Produkt nøgle, 4f9f3c7c-9a2b-4faa-b344-bdf773b5307d), 'Er Fast Pris?' (Nej), 'Valuta' (DKK), and 'Fast pris' (0). At the bottom, there are 'Annuller' and 'Spara' buttons. A red arrow points to the 'Spara' button.

Produktnyckeln är nu aktiverad!