

Fordele med IntelliCharge.AI:



AI-baseret optimering

IntelliCharge.AI optimerer ladeplaner i realtid baseret på elektricitetspriser, tariffer, vejrprognoser og forbrugsmønstre. Dette sikrer præcise og personlige planer for maksimal energibesparelse.



Fuldautomatisk energistyring

Med version 2 af IntelliCharge.AI introduceres fuldautomatisk energistyring indenfor blot 48 timer efter opsætning, hvilket sætter en ny standard for hurtig og effektiv energioptimering.



Besparelser og bæredygtig energi

IntelliCharge.AI reducerer energiomkostninger med op til 48%, mindsker CO₂-udslip med op til 30%, og fremmer dermed systemet bæredygtige energi og miljøbeskyttelse.



Brugervenligt kontrolpanel

IntelliCharge.AI giver adgang til alle væsentlige oplysninger via vores brugervenlige kontrolpanel, hvilket giver mulighed for at følge med i AI planer, samt energiforbrug og CO₂ besparelser.

Vejledning: Opstart med IntelliCharge.AI

Sådan sikres en problemfri start med IntelliCharge.AI.

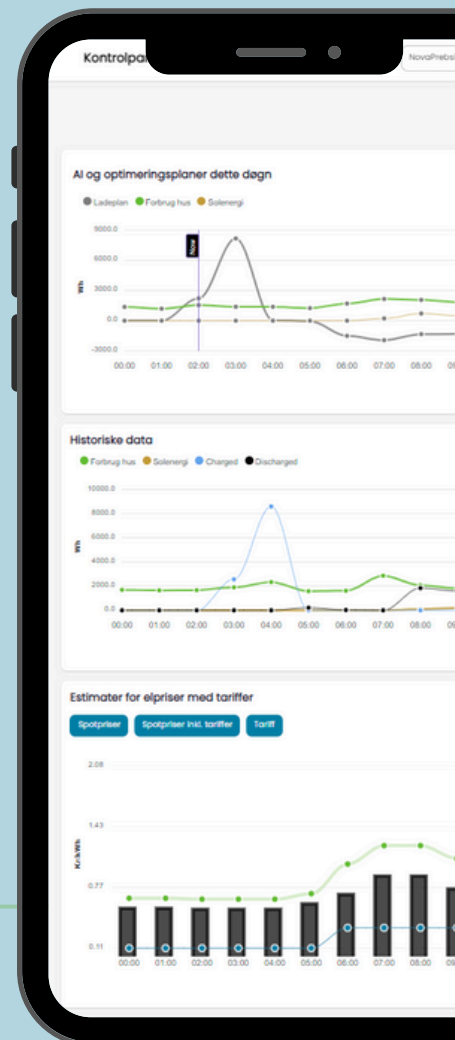
1. Opret en konto på nedenstående link:
www.intellicharge.ai og klik på Tilmeld dig (Tjek e-mail indbakke, og klik på linket for at bekræfte brugerens e-mailadresse)
2. Fuldfør registrering ved at angive produkt nøgle*, systemets adresse og følgende oplysninger om anlægget:

- Invertermodel
- Serienummer på inverter
- Batterimodel
- Antal batterimoduler

Brugeren har nu adgang til IntelliCharge.AI.

*Aktivering af produkt nøgle kan både ske under opsætning eller senere.

Brug vores quick-guide til nemt at komme i gang



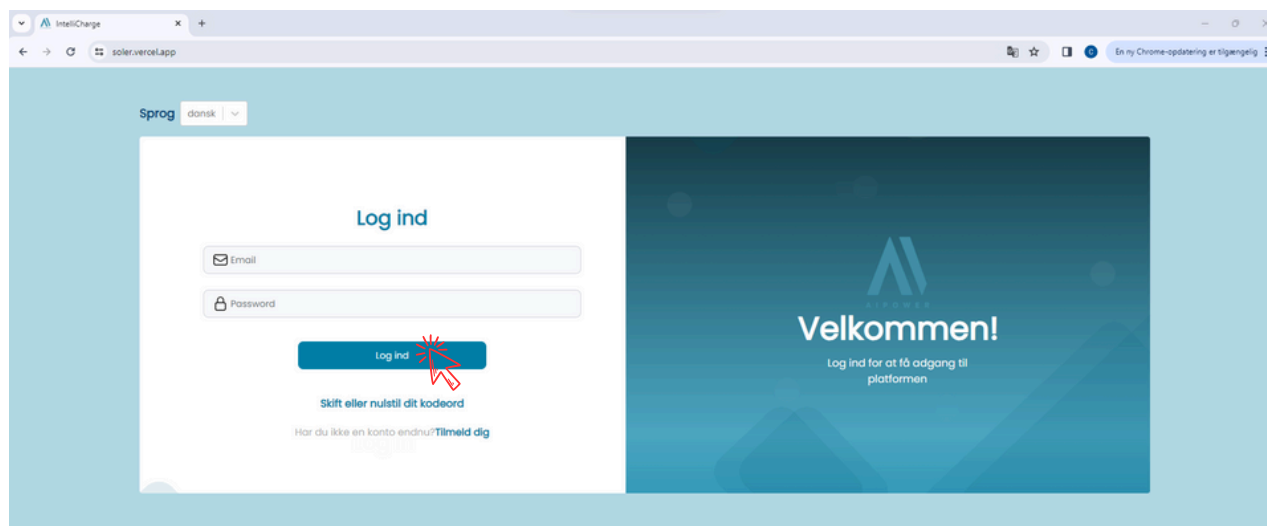
For yderligere information, besøg vores hjemmeside eller kontakt os.

AKTIVERING AF PRODUKTNØGLE

Trin 1: Log ind på IntelliCharge.AI:

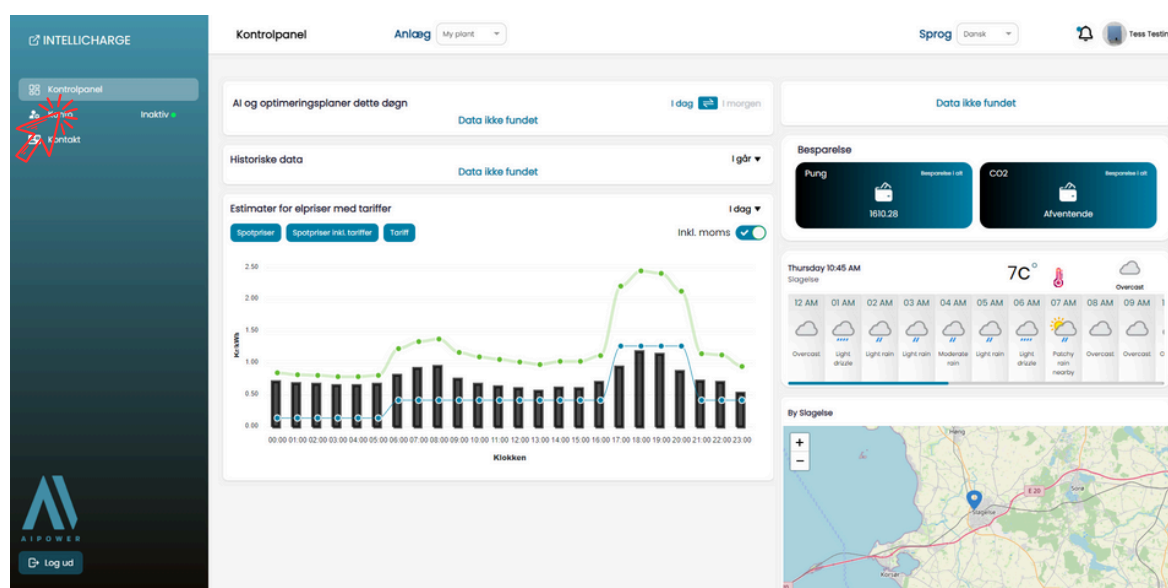
Gå til <https://app.intellicharge.ai>

Udfyld dine oplysninger og tryk på 'Log ind.'



AKTIVERING AF PRODUKTNØGLE

Trin 2: Gå til 'Konto' sektionen



For yderligere information, besøg vores hjemmeside eller kontakt os.

Trekanten 16, 4200
Slagelse, Danmark

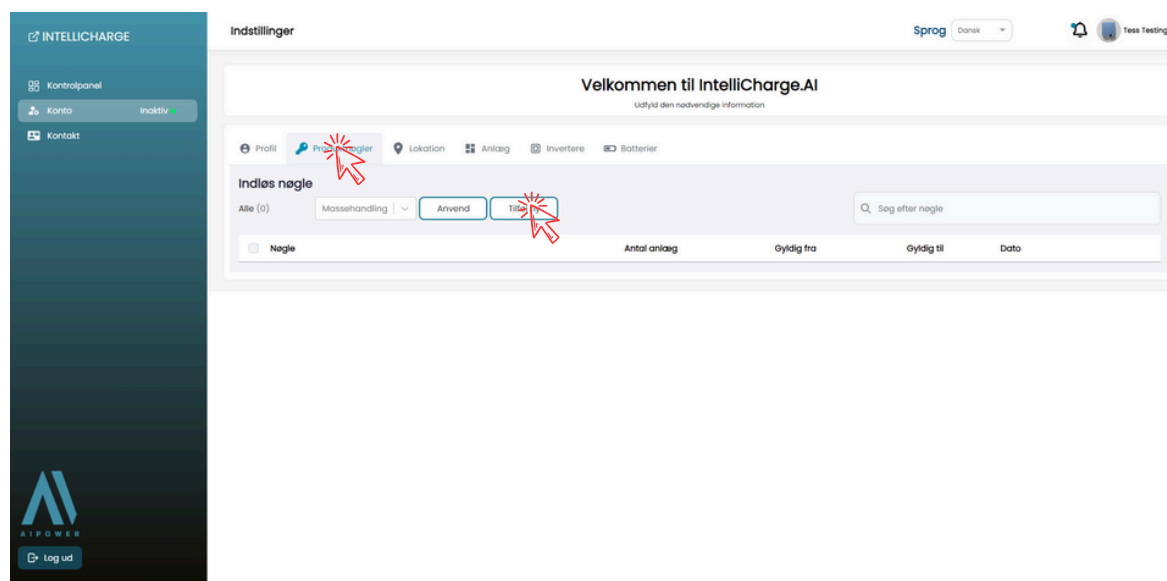
info@intellicharge.ai
www.intellicharge.ai

+ 45 26 25 82 22

AKTIVERING AF PRODUKTNØGLE

Trin 3: Aktiver produktnøgle i sektionen 'Produktnøgle.'

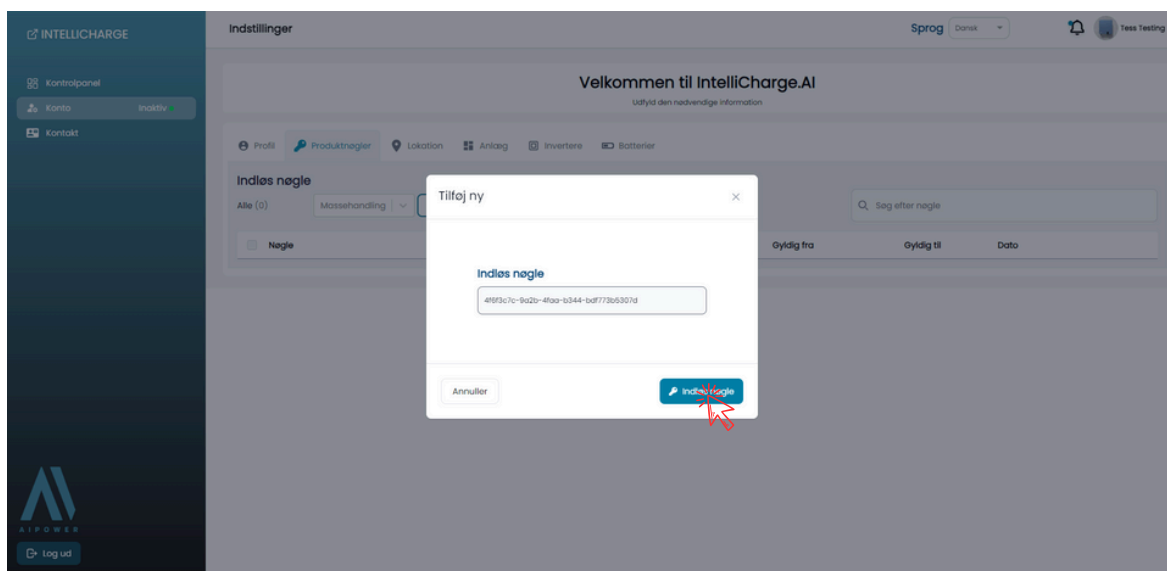
I Kontoinstillinger kan man blandt andet **aktivere produktnøgler**.
Tryk først på 'Produktnøgle' og så 'Tilføj ny.'



AKTIVERING AF PRODUKTNØGLE

Trin 4: Indtast produktnøgle

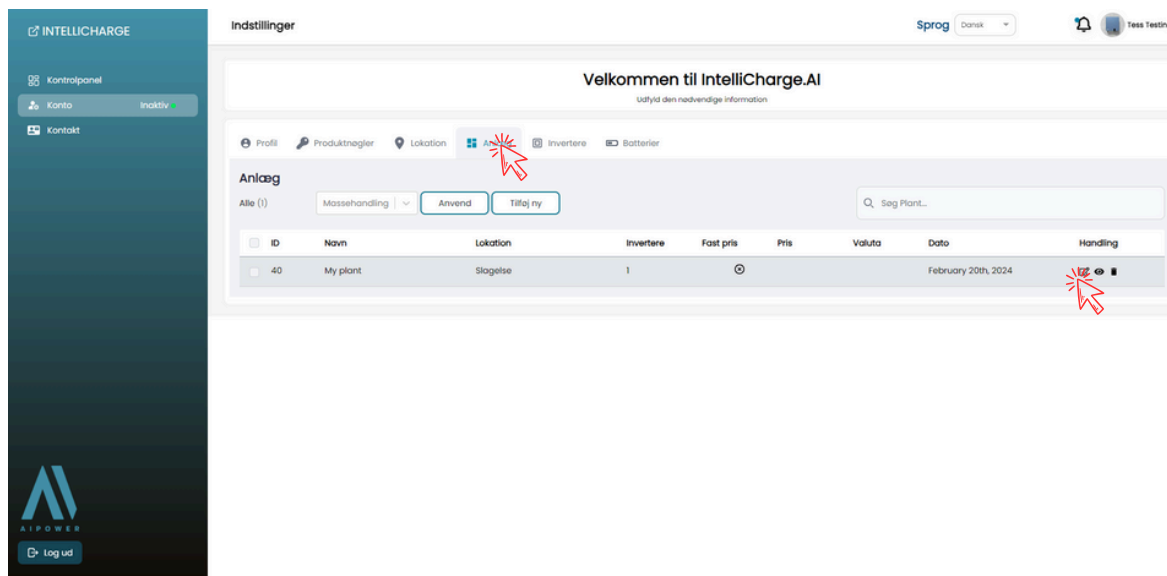
Indsæt nu produktnøgle og tryk på 'Indlæs nøgle.'




AKTIVERING AF PRODUKTNØGLE

Trin 5: Rediger anlæg

Gå til 'Anlæg' og tryk 'Rediger' under 'Handling.'



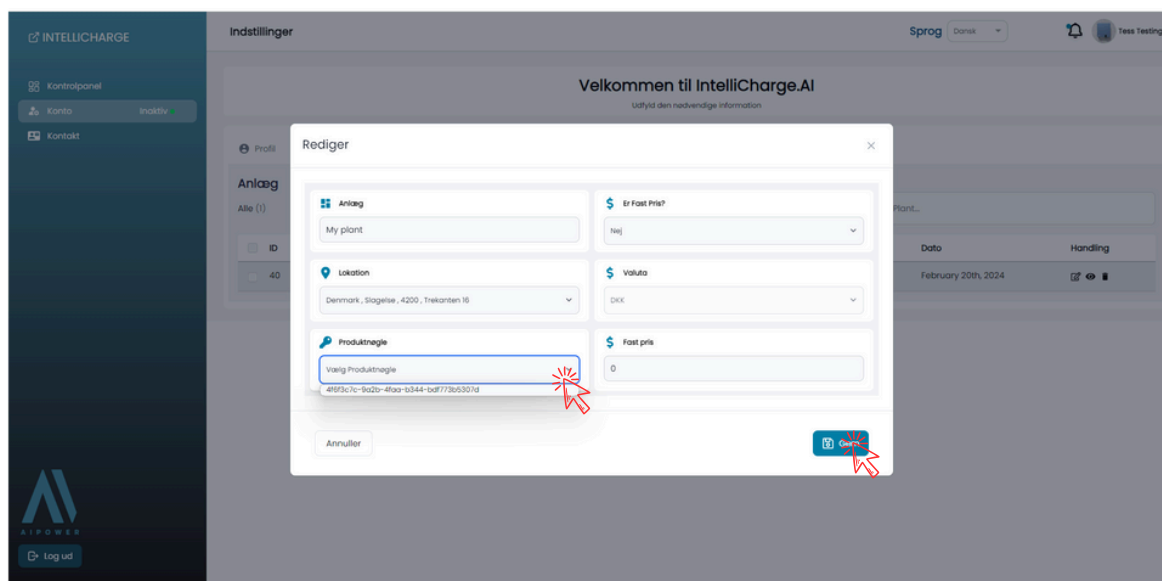
The screenshot shows the 'Indstillinger' (Settings) page with a sidebar on the left containing 'Kontrolpanel', 'Konto' (Inaktiv), and 'Kontakt'. The main content area is titled 'Velkommen til IntelliCharge.AI' and includes a navigation bar with 'Profil', 'Produkt nøgler', 'Lokation', 'Invertere', and 'Batterier'. Below this is the 'Anlæg' section with a search bar and a table of facilities. The table has columns for ID, Navn, Lokation, Invertere, Fast pris, Pris, Valuta, Dato, and Handling. A red arrow points to the 'Rediger' icon in the 'Handling' column of the first row (ID 40, My plant, Slagelse).

ID	Navn	Lokation	Invertere	Fast pris	Pris	Valuta	Dato	Handling
40	My plant	Slagelse	1	⊕			February 20th, 2024	

AKTIVERING AF PRODUKTNØGLE

Trin 6: Tilføj produkt nøgle til anlæg

Vælg din produkt nøgle i rullemenuen og bekræft ved at trykke på 'Gem.'



The screenshot shows the 'Rediger' modal window for editing a facility. It contains several fields: 'Anlæg' (My plant), 'Lokation' (Denmark, Slagelse, 4200, Trekanten 16), 'Produkt nøgle' (Vælg Produkt nøgle, 4f9f3c7c-9a2b-4faa-b344-bdf773b5307d), 'Er Fast Pris?' (Nej), 'Valuta' (DKK), and 'Fast pris' (0). A red arrow points to the 'Gem' button at the bottom right of the modal.

Produkt nøgle er nu aktiveret!